

●ご利用について

対象
新宿区内在住で就労等の自立に向けて悩んでいる15歳以上概ね39歳以下の非就業等の方
※ご家族・支援者の方からのご相談もお受けしています。

利用料
無料
※ただし、ご利用に伴う交通費等の経費は自己負担になります。

利用方法
【電話でお問い合わせ】
▶【利用相談(来所相談)※予約制】
▶【利用登録】
▶【利用開始】

開設時間
平日 午前8時30分～午後5時
(年末年始・祝日等除く)

運営
公益財団法人新宿区勤労者・仕事支援センター
労働者協同組合労協センター事業団
NPO法人星槎教育研究所
株式会社キズキ
NPO法人せらプロジェクト
NPO法人CNSネットワーク協議会
一般社団法人フリースクール新宿アレーズ

●個人情報の取扱いについて
相談の際にお伺いした個人情報、公益財団法人新宿区勤労者・仕事支援センターの規定に基づき、適正に管理します。なお、適切な支援を行うため、必要な範囲で法人内において情報を共有する場合があります。
●各種プログラムの実施にあたり、必要に応じて運営委託先と利用者情報を共有する場合があります。

●お問い合わせ

公益財団法人
新宿区勤労者・仕事支援センター
就労支援部 就労支援課 若年者等就労支援事業

〒160-0022 新宿区新宿7-3-29 新宿区こ・から広場 しごと棟1階
TEL 03 (3200) 3311 FAX 03 (3208) 3100
平日 午前8時30分～午後5時(年末年始・祝日等除く)

HP <https://www.andante-shinjuku.net/>
✉ https://x.com/sksc_andante
n https://note.com/sksc_andante
YouTube <https://www.youtube.com/@sksc-andante>



【あんだんて】HP

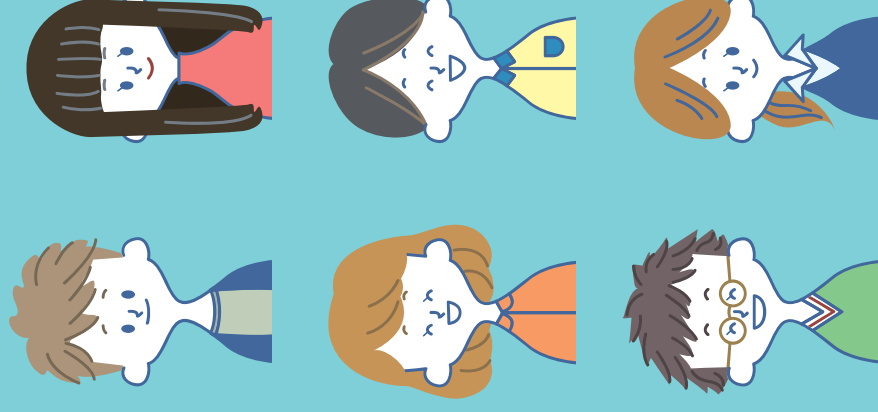


- 路線**
- 有明・大塚線・有明線
●東横線
●東横線・東横線
●丸の内線
●丸の内線・丸の内線
●丸の内線・丸の内線
- 駅**
- 有明駅
●大塚駅
●有明駅
●東横線
●丸の内線
●丸の内線
- 徒歩**
- 徒歩1分
●徒歩2分
●徒歩3分
●徒歩4分
●徒歩5分
●徒歩6分
●徒歩7分
●徒歩8分
●徒歩9分
●徒歩10分
●徒歩11分
●徒歩12分
●徒歩13分
●徒歩14分
●徒歩15分
●徒歩16分
●徒歩17分
●徒歩18分
●徒歩19分
●徒歩20分



令和8年度発行

若年者就労支援室 「あんだんて」



公益財団法人
新宿区勤労者・仕事支援センター