

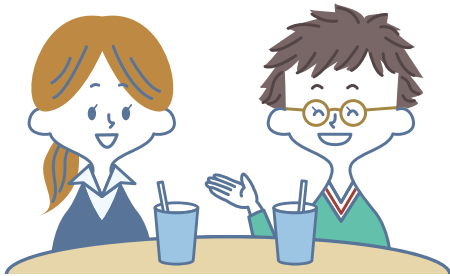
若年者就労支援室「あんだんて」

「若年者就労支援室 あんだんて」は、働くことや自立に悩む若者とその家族を応援するためのスペースです。
「あんだんて」とは「歩くようなはやすで」という意味の音楽用語です。
一人ひとりに合ったペースで社会に踏み出す一歩をサポートします。
ひとりで抱え込まずにお気軽にご相談ください。

若者専門相談（若年者の就労に関する相談）

専門の相談員が働くことや自立についてご相談をお受けし、お一人おひとりに合ったご支援を一緒に考えていきます。

“次の一歩”をサポートする居場所 フリースペース 「ここ・からステップアップ」

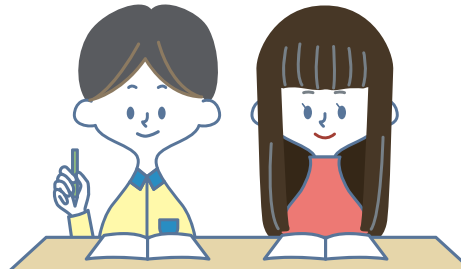


「人とかかわってみたいけど不安だな」「何からはじめたらよいかわからない」など、悩みや不安を抱えながらも社会とつながりたい若者をサポートします。

フリースペース内で実施する様々なプログラムを通して、“次の一歩”を応援します。

開室時間 月・火・木・金 午後1時～午後4時45分
(夏季・年末年始・祝日を除く)

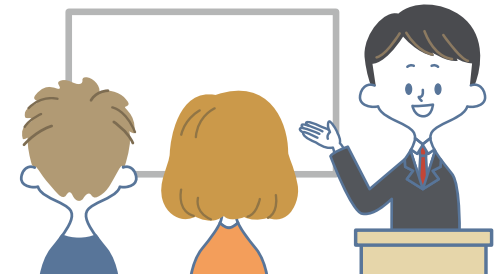
自立に向けた基礎力アップ！ スキルアッププログラム



働くことや自立に必要な基礎力アップを目指します。

- あんだんてコミュニティ(社会参加活動支援)
地域イベント企画・運営、ボランティア活動等
- あんだんてラボ(学習支援)
高等学校卒業程度認定試験受験サポート等

“働く”一歩を踏み出すための はじめの一歩応援事業



「仕事に関する講座」「職場見学」等を通して、就労に向けたはじめの一歩を応援する事業です。

※ はじめの一歩応援事業開催は年3回です。
詳細はホームページ等でご案内します。